

# Veronica by Fibre Mood



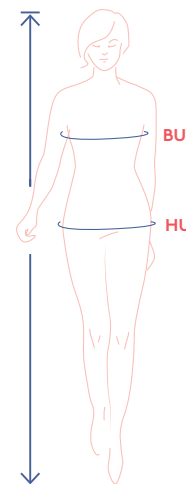
XS - XXXL

Dieses Schnittmuster ist ein echtes Chamäleon. Ärmelloser Jumpsuit oder Playsuit mit Kragen, Kleid oder Top. Oder alle vier, wenn du ganz viel Lust hast, etwas zu erschaffen. Die abgerundeten Brusttaschen bekommen eine Klappe. Die Teilungsnähte werden abgesteppt. Cool! Gürtel dazu? Noch eben den Turbo an deiner Nähmaschine anschalten. Und schon ist Veronica fertig.



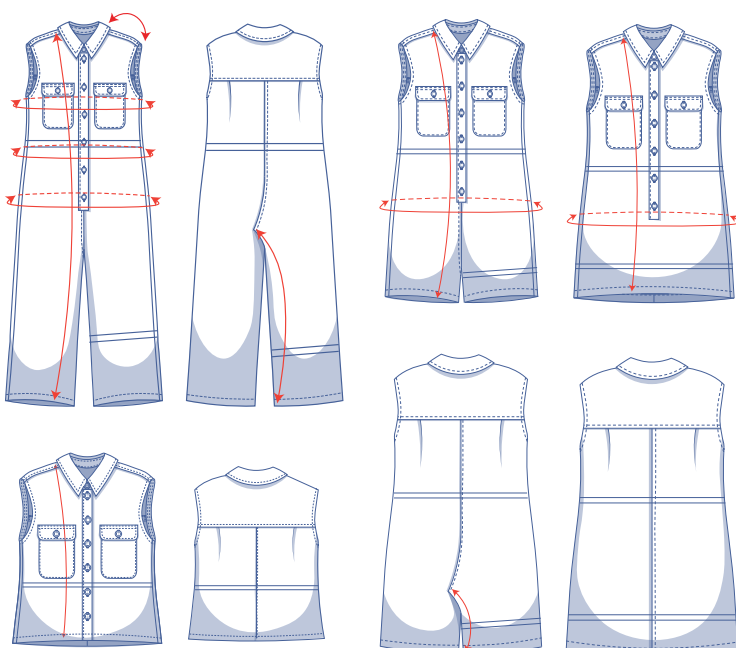
## Größentabelle (in cm)

Größe	XS		S		M		L		XL		XXL		XXXL		
	32	34	36	38	40	42	44	46	48	50	52	54	56	58	60
Körperlänge	160	164	166	167	168	169	170	171	172	172	172	172	172	172	172
BU (Brustumfang)	76	80	84	88	92	96	100	104	110	116	122	128	134	140	146
HU (Hüftumfang)	86	90	94	97	100	103	106	109	115	120	125	130	135	140	145



Die Größe wählst du am besten anhand des **Brustumfangs**. Ist dein Hüftumfang größer als der in der Größentabelle, dann schau in der folgenden Tabelle bei den Abmessungen für den Hüftumfang, um zu bestätigen, dass die Weite ausreichend ist oder ob du diese Größe anpassen musst. Das kannst du ganz einfach machen, indem du beim Übertragen des Schnittmusters von der Linie der einen Größe zur Linie einer anderen Größe wechselst.

## Abmessungen Schnittmuster (in cm)



Die Abmessungen in dieser Tabelle sind die Abmessungen des Schnittmusters in Abhängigkeit vom verwendeten Stoff und sind als Hinweis zu verstehen. Im Hinblick auf den Tragekomfort und um einen bestimmten Schnitt zu bekommen (**= einen bequemen Schnitt**) ist in den Breitemaßen zusätzliche Weite (zusätzlich zu den reinen Körpermaßen) berücksichtigt. Je nach gewünschtem Schnitt kannst du dich entscheiden, eventuell eine Größe kleiner oder größer als die ausgewählte Größe zu nähen.

— Hier verkürzt oder verlängerst du das Schnittmuster

Größe	XS	S	M	L	XL	XXL	XXXL
Länge Jumpsuit	133,5	134,5	135,75	136,75	139,25	141	142,5
Länge Playsuit	91	92	93	94,25	96,75	98,5	100
Länge Top	50,25	52	53,75	55,5	58	60,25	62,5
Länge des Kleids	89,5	90,75	91,75	93,75	96,5	99	100,75
Schulterlänge	16	16,5	17	17,75	18,25	19	19,5
Brustumfang	99,5	107,5	115,5	123,5	133,5	145,5	157,5
Taillenumfang	81,5	85,5	93,5	99,5	110	123	136
Hüftumfang Jumpsuit/Playsuit	96,5	104,5	110,5	116,5	125,5	137	148,5
Hüftumfang Kleid	89,5	97,5	103,5	109,5	118,5	130	141,5
Innere Beinlänge Jumpsuit	60,5	60,5	60,5	60,5	60,5	60,5	60,5
Innere Beinlänge Playsuit	17,5	17,5	17,5	17,5	17,5	17,5	17,5

Vergleiche die angegebenen Längen mit den gemessenen oder gewünschten Längen. **Die Sitzhöhe und/oder die Hosenbeine oder das Kleid kannst du verlängern oder verkürzen**, indem du die Schnittmusterteile in Höhe der markierten doppelten Linie durchschneidest und die Schnittmusterteile um X cm auseinanderziehst oder übereinanderlegst. Achte darauf, dass die VM-, die RM-Linie sowie die Seitennähte gerade fortlaufen.

### ACHTUNG

Du musst den Stoffverbrauch an diese Änderungen anpassen.



## Material



- Nähgarn
- Bügelvlies: max. 65 cm
- Knöpfe (Ø 1,5 cm): siehe Tabelle
- Stoff: siehe Tabelle

Knöpfe	XS	S	M	L	XL	XXL	XXXL
Jumpsuit / Playsuit / Kleid	9	9	9	9	10	10	10
Top	8	8	8	8	9	9	9

Stoffverbrauch Jumpsuit		XS	S	M	L	XL	XXL	XXXL
Stoffbreite 110 cm	cm	305	310	320	355	365	415	445
Stoffbreite 140 cm	cm	245	260	260	270	320	325	330

Den dazugehörigen Stoffplan findest du auf Seite 7 dieser Arbeitsanleitung.

Stoffverbrauch Playsuit		XS	S	M	L	XL	XXL	XXXL
Stoffbreite 110 cm	cm	240	245	250	270	275	320	335
Stoffbreite 140 cm	cm	195	200	200	215	230	235	240

Stoffverbrauch Top		XS	S	M	L	XL	XXL	XXXL
Stoffbreite 110 cm	cm	125	130	140	160	170	180	190
Stoffbreite 140 cm	cm	105	105	110	115	125	135	135

Stoffverbrauch Kleid		XS	S	M	L	XL	XXL	XXXL
Stoffbreite 110 cm	cm	220	230	235	265	270	275	280
Stoffbreite 140 cm	cm	175	175	180	185	205	210	215

## Stoffempfehlung



Veronica sollte aus einem eher steifen Stoff wie Twill, Popeline, Jeans, Lyocell, fein geripptem Samt, Leinen usw. hergestellt werden. Zu weiche und leichte Stoffe sind für diesen Overall weniger geeignet.

Proud to be  
#Sewista

