

# Tallulah by Fibre ood

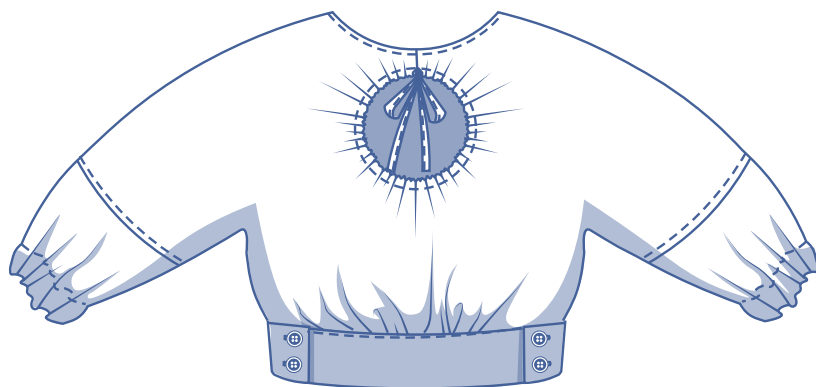
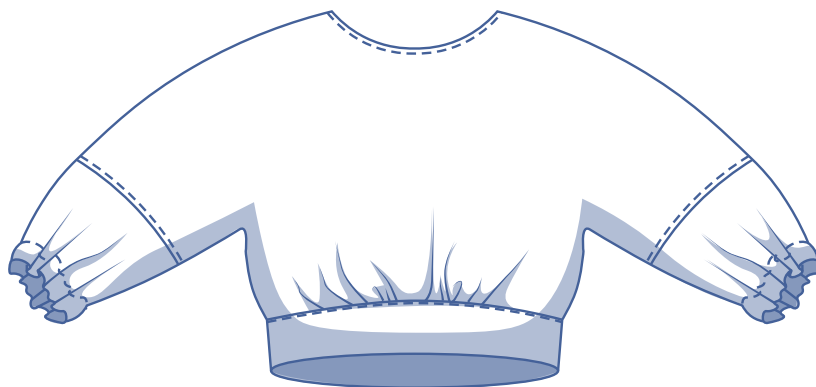


**XS - XXXL**

Tallulah wurde eine Mischung aus dem runden Halsausschnitt und den angeschnittenen Ballonärmeln von [Cleo](#) und dem Bündchengummi von [Tanita](#). Im Rücken sorgt das Cut-out-Detail mit Kräuseln für einen dezenten Effekt. Dank des Saumbunds, der mit Knöpfen im Rücken geschlossen wird, fällt das Top schön blusig. Du kannst die Saumbündchen auch etwas locker hängen lassen.

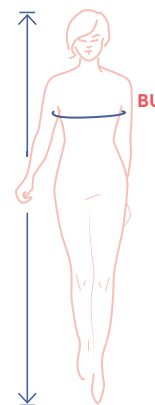
Wir empfehlen dir, sie dann etwas länger zu machen.

Praktisch, zeitlos und problemlos zu kombinieren.



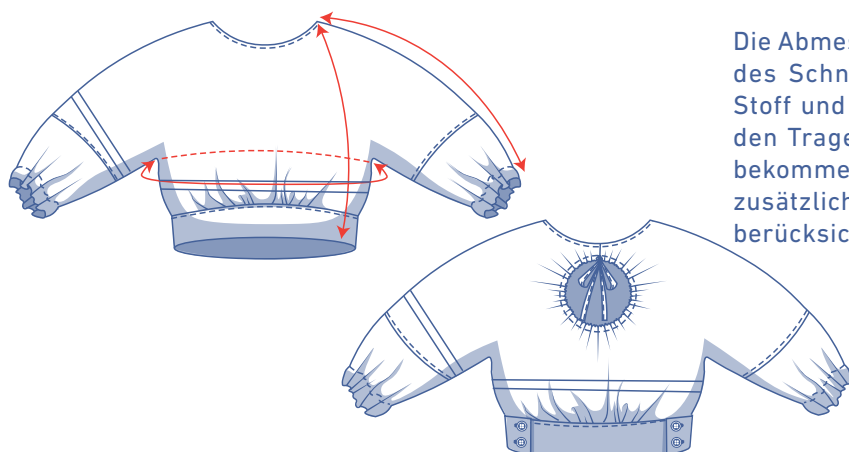
## Größentabelle (in cm)

Größe	XS		S		M		L		XL		XXL		XXXL			
	32	34	36	38	40	42	44	46	48	50	52	54	56	58	60	
Körpergröße	160	164	166	167	168	169	170	171	172	172	172	172	172	172	172	172
BU (Brustumfang)	76	80	84	88	92	96	100	104	110	116	122	128	134	140	146	



Die Größe wählst du anhand des **Brustumfangs**. Du wählst die Größe, die deinem Brustumfang am nächsten kommt.

## Abmessungen Schnittmuster (in cm)



Die Abmessungen in dieser Tabelle sind die Abmessungen des Schnittmusters in Abhängigkeit vom verwendeten Stoff und sind als Hinweis zu verstehen. Im Hinblick auf den Tragekomfort und um einen bestimmten Schnitt zu bekommen (**= einen weiten Schnitt**) ist in den Breitemaßen zusätzliche Weite (zusätzlich zu den reinen Körpermaßen) berücksichtigt.

— Hier verkürzt oder verlängerst du das Schnittmuster

Größe	XS	S	M	L	XL	XXL	XXXL
Länge*	57,5	59,25	61	63	65,25	67,5	70
Ärmellänge	56,75	58,5	60	61,75	63,75	65,5	67
Brustumfang	119	126,75	134,75	142,5	152	163	174

\* Inklusive Saumbündchen.

Vergleiche die angegebenen Längen mit den gemessenen oder gewünschten Längen. Das Top und/oder die Ärmel kannst du **verlängern** oder **verkürzen**, indem du die Schnittmusterteile in Höhe der markierten doppelten Linie durchschneidest und die Schnittmusterteile um X cm auseinanderziehst oder übereinanderlegst. Achte darauf, dass die VM-, die RM-Linie sowie die Seitennähte gerade fortlaufen.

### ACHTUNG

Du musst den Stoffverbrauch an diese Änderungen anpassen.

## Material



- Nähgarn
- Bügelvlies: max. 20 cm
- Gummiband (2,5 cm breit): siehe Tabelle
- Knöpfe (Ø 1,5 cm): 4
- Stoff: siehe Tabelle

Gummiband		XS	S	M	L	XL	XXL	XXXL
Länge pro Ärmelsaum	cm	24,25	25	25,75	26,75	27,5	28,5	29,25
Gesamtlänge	cm	48,5	50	51,5	53,5	55	57	58,5

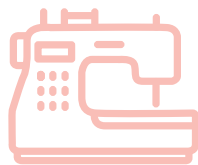
Stoffverbrauch		XS	S	M	L	XL	XXL	XXXL
Stoffbreite 110 cm	cm	245	250	280	290	305	320	340
Stoffbreite 140 cm	cm	185	190	260	275	280	290	290

Den dazugehörigen Stoffplan findest du auf Seite 6 dieser Arbeitsanleitung.

## Stoffempfehlung



Tallulah sieht in den verschiedensten Materialien fantastisch aus. Du kannst aus gewebten und gestrickten Stoffen wählen: Chambray, Lyocell, Leinen, Interlock, French Terry... Je nach gewünschtem Effekt entscheidest du dich für einen weich fallenden oder eher festen Stoff. Ein weich fallender Stoff wie (Viskose-) Crêpe oder gewebte Viskose wirkt weniger voluminös. Wenn du eher mehr Struktur und Volumen liebst, dann nähst du Tallulah zum Beispiel aus Popeline, Baumwolltwill, Feincord, Leder, einem gewebten Jacquard...



# Sewing

## MENDS THE

# soul