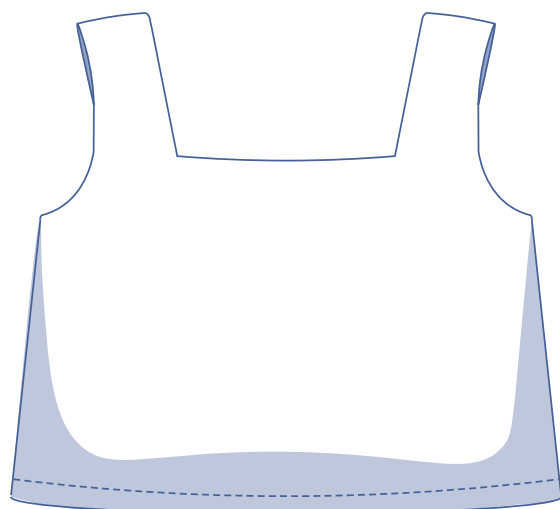
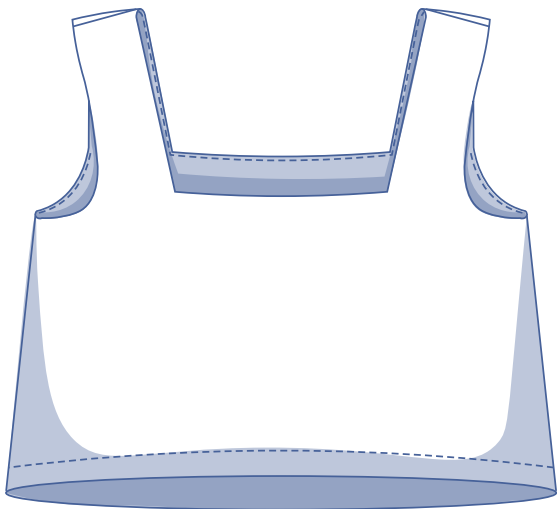


Uzma by Fibre ood



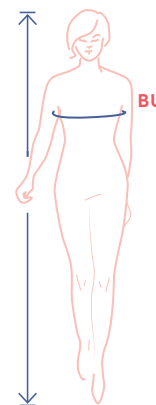
XS - XXXL

Uzma setzt auf Minimalismus: einfach, aber mit perfektem Finish. Und wenn du einen besonders schönen Stoff wählst, hast du ein zeitloses Stück, das du auf verschiedene Weise kombinieren kannst. Dieses Oberteil mit U-Ausschnitt vorne und hinten ist bauchfrei (wobei die Länge leicht angepasst werden kann) und sitzt schön locker. Der Halsausschnitt und die Armausschnitte werden mit einem kombinierten Besatz abgeschlossen. Lass dich nicht täuschen: Uzma sieht auf den ersten Blick simpel aus, aber der Hals- und Armausschnitt ist eine Präzisionsarbeit. Wenn du das erst einmal geschafft hast, ist dein neues Meisterwerk im Handumdrehen fertig!



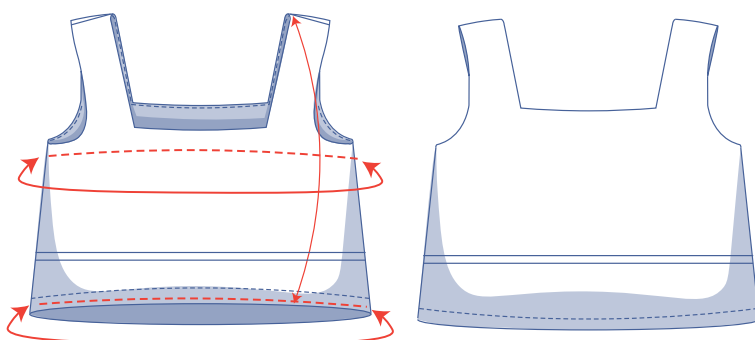
Größentabelle (in cm)

Größe	XS		S		M		L		XL		XXL		XXXL		
	32	34	36	38	40	42	44	46	48	50	52	54	56	58	60
Körpergröße	160	164	166	167	168	169	170	171	172	172	172	172	172	172	172
BU (Brustumfang)	76	80	84	88	92	96	100	104	110	116	122	128	134	140	146



Die Größe wählst du am besten anhand des Brustumfangs. Du wählst die Größe, die deinem Brustumfang am nächsten kommt. Überprüfe anschließend anhand der Tabelle mit den Abmessungen unten den Saumumfang, um sicherzustellen, dass auf dieser Höhe genügend Platz ist.

Abmessungen Schnittmuster (in cm)



Die Abmessungen in dieser Tabelle sind die Abmessungen des Schnittmusters in Abhängigkeit vom verwendeten Stoff und sind als Hinweis zu verstehen. Im Hinblick auf den Tragekomfort und um einen bestimmten Schnitt zu bekommen (= weiten Schnitt, cropped) ist in den Breitemaßen zusätzliche Weite (zusätzlich zu den reinen Körpermaßen) berücksichtigt.

== Hier verkürzt oder verlängerst du das Schnittmuster.

Größe	XS	S	M	L	XL	XXL	XXXL
Länge	45,5	47,25	49	50,75	56	58,25	60,5
Brustumfang	86,5	94,5	102,5	110,5	120,5	132,5	144,5
Saumumfang	93,25	101,25	109,25	117,25	127,25	139,25	151,25

Vergleiche die angegebenen Längen mit den gemessenen oder gewünschten Längen. Das Top kannst du verlängern oder verkürzen, indem du die Schnittmusterteile in Höhe der markierten doppelten Linie durchschneidest und die Schnittmusterteile um x cm auseinanderziehst oder übereinanderlegst. Achte darauf, dass die VM-, die RM-Linie sowie die Seitennähte gerade fortlaufen.

ACHTUNG

Den Stoffverbrauch gemäß dieser Änderungen anpassen.

Material



- Nähgarn
- Bügelvlies: max. 75 cm
- Stoff: siehe Tabelle

Stoffverbrauch		XS	S	M	L	XL	XXL	XXXL
Stoffbreite 110 cm	cm	85	85	175	180	195	200	210
Stoffbreite 140 cm	cm	85	85	90	95	100	200	210

Den dazugehörigen Stoffplan findest du auf Seite 6 dieser Arbeitsanleitung.

Stoffempfehlung



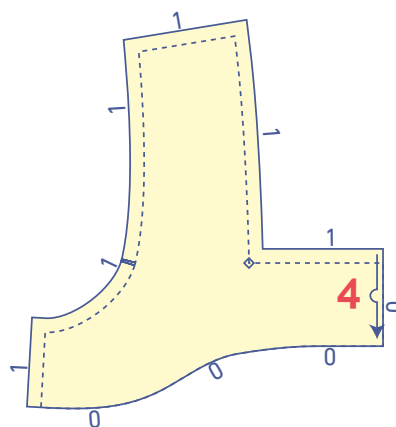
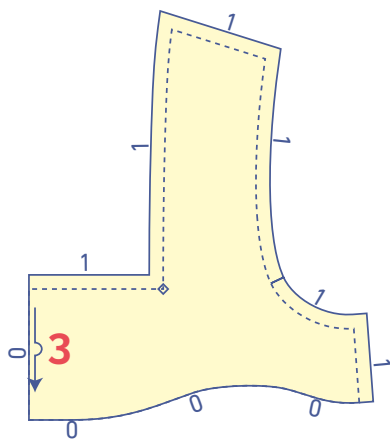
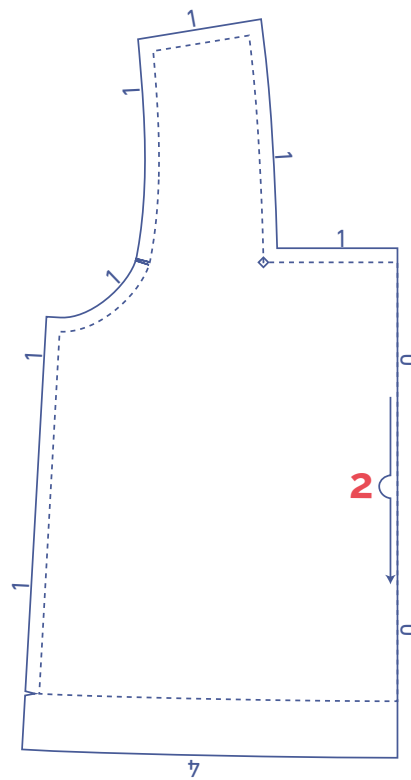
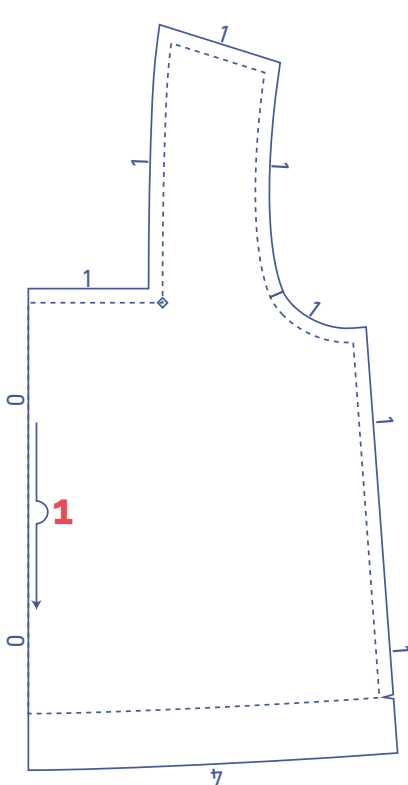
Magst du Leinen, Jeans oder Chambray, trägst du gerne Double Gauze, Popeline oder Jacquard, stehst du auf Seersucker oder doch eher auf Batist: Was immer dir gefällt, Uzma setzt dir keine Grenzen.





Schnittmustererteile & Nahtzugaben (in cm)

Damit du das Kleidungsstück wie beschrieben nähen kannst, zeichnest du die angegebenen Nahtzugaben rund um die Schnittmustererteile (aus Papier) ein, bevor du sie zuschneidest. Bei einem PDF-Schnittmuster kannst du die Vorlage sowohl mit als auch ohne Nahtzugaben ausdrucken. Weitere Informationen findest du im [Video](#).

1. Vorderteil: 1x im Stoffbruch
2. Rückenteil: 1x im Stoffbruch
3. Besatz VT: 1x im Stoffbruch
4. Besatz RT: 1x im Stoffbruch



Materialart
 Stoff
 Bügelvlies