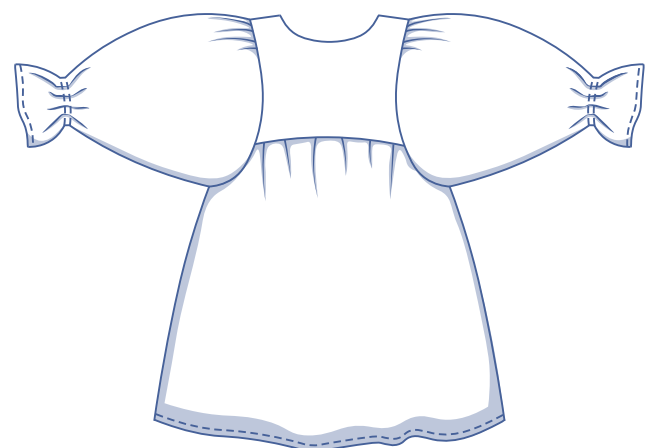
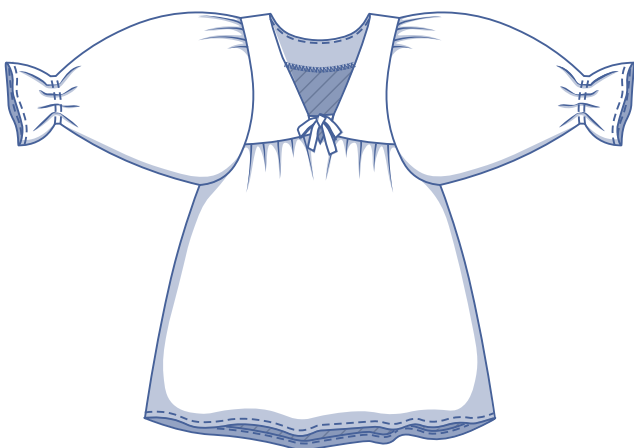
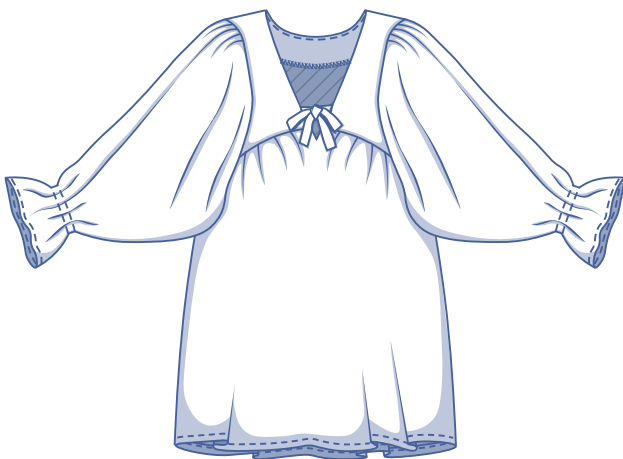


Blossom by Fibre



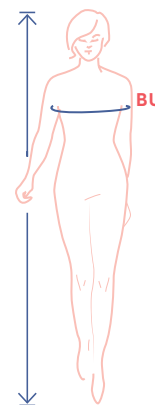
XS - XXXL

Ein Sonnenuntergang, ein Tête-à-Tête, ein Barfußspaziergang am Strand: Dieses romantische Oversized-Kleid ist wie gemacht für all deine Pläne. Der tiefe V-Ausschnitt mit Schleifenband verleiht Blossom einen verführerischen Touch. Und der gekräuselte Rock sorgt für einen schönen luftigen Effekt. Die Länge legst du selbst fest. Besonderes Extra: Die Kräusel oben und der Tunnelzug mit Gummiband unten sorgen für einen schönen Volant-Effekt und ermöglichen es dir, die Ärmel elegant hochzukrempeln.



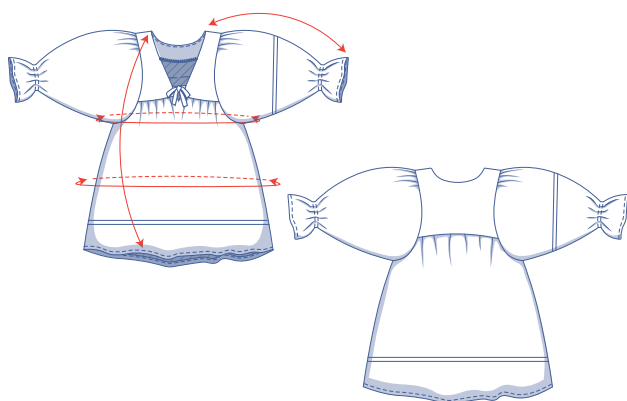
Größentabelle (in cm)

Größe	XS		S		M		L		XL		XXL		XXXL		
	32	34	36	38	40	42	44	46	48	50	52	54	56	58	60
Körpergröße	160	164	166	167	168	169	170	171	172	172	172	172	172	172	172
BU (Brustumfang)	76	80	84	88	92	96	100	104	110	116	122	128	134	140	146



Die Größe wählst du am besten anhand des **Brustumfangs**. Du wählst die Größe, die deinem Brustumfang am nächsten kommt.

Abmessungen Schnittmuster (in cm)



Die Abmessungen in dieser Tabelle sind die Abmessungen des Schnittmusters in Abhängigkeit vom verwendeten Stoff und sind als Hinweis zu verstehen. Im Hinblick auf den Tragekomfort und um einen bestimmten Schnitt (= **oversized**) zu bekommen, ist in den Breitemaßen zusätzliche Weite (zusätzlich zu den reinen Körpermaßen) berücksichtigt.

Du bist kein Fan des Oversize-Schnitts? Dann wähle einfach eine Größe kleiner.

==== Hier verkürzt oder verlängerst du das Schnittmuster.

Größe	XS	S	M	L	XL	XXL	XXXL
Länge	85,25	86,25	87,25	89,5	92	94,5	96
Ärmellänge*	57,25	58,75	60,25	62	63,5	65	66,75
Brustumfang	148,75	159,75	167,75	175,75	187,75	199,75	217,75

* Inklusive der Schulterlänge.

Vergleiche die angegebenen Längen mit den gemessenen oder gewünschten Längen. **Verlängere** oder **verkürze** das Kleid und/oder die Ärmel, indem du die Schnittmusterteile auf Höhe der markierten Doppellinien durchschneidest und die Schnittmusterteile je nach Bedarf um x Zentimeter auseinander oder übereinander schiebst. Achte darauf, dass die VM-, die RM-Linie sowie die Seitennähte gerade fortlaufen.

ACHTUNG

Den Stoffverbrauch gemäß diesen Änderungen anpassen.

Material



- Nähgarn
- Bügelvlies: max. 40 cm
- Gummiband (0,5 cm breit): siehe Tabelle
- Stoff: siehe Tabelle

Gummiband		XS	S	M	L	XL	XXL	XXXL
Länge pro Ärmelsaum	cm	27	28	29	30	31	32	33
Gesamtlänge	cm	54	56	58	60	62	64	66

Stoffverbrauch		XS	S	M	L	XL	XXL	XXXL
Stoffbreite 110 cm	cm	320	325	330	335	345	350	405
Stoffbreite 140 cm	cm	245	250	275	285	340	350	355

Den dazugehörigen Stoffplan findest du auf Seite 6 dieser Arbeitsanleitung.

Stoffempfehlung



Für dieses Kleid eignet sich ein eleganter Stoff wie Double Gauze, Leinen, Voile, Popeline, Seersucker, Chambray...

