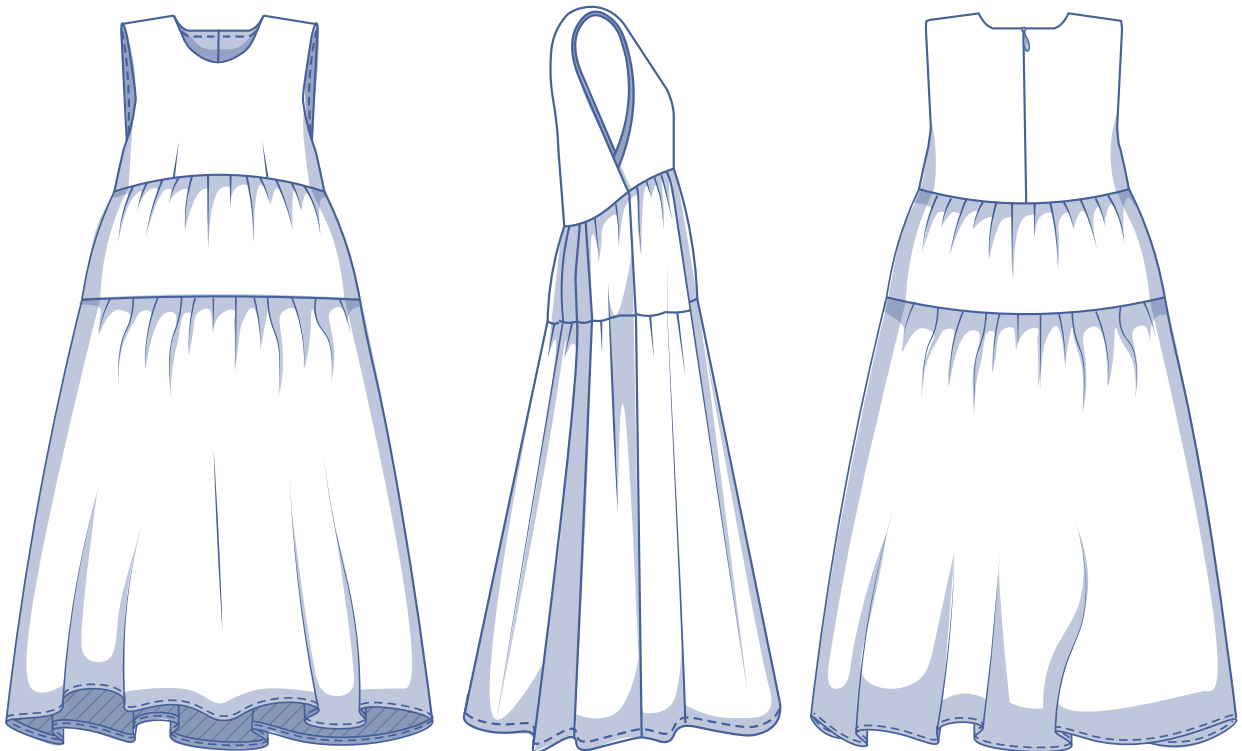


# Nikka by Fibre Mood



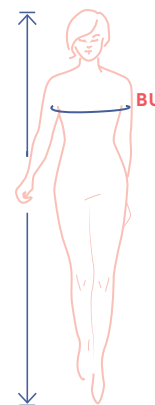
**XS - XXXL**

Nikka setzt auf sommerliche Lagen. Dieses ärmellose Maxikleid fällt dank der gekräuselten Streifen verspielt und luftig. Die abgerundete und ziemlich geschlossene Halslinie peppt das Kleid auf. Originell: Die tiefen V-Arm-Ausschnitte überlappen sich spielerisch. Außerdem runden die (Brust-)Abnäher, Einschubtaschen in der Seitennaht, eine abgerundete Naht oben und ein verdeckter Reißverschluss am Rücken das Kleid perfekt ab.



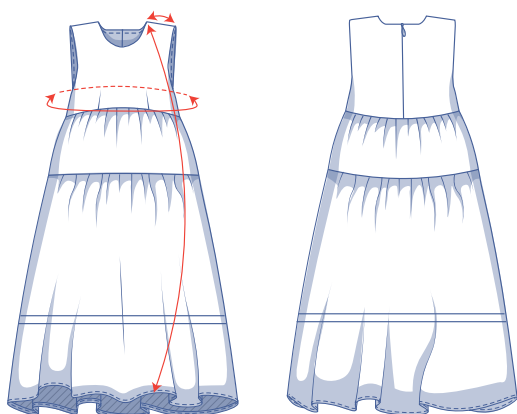
## Größentabelle (in cm)

Größe	XS		S		M		L		XL		XXL		XXXL		
	32	34	36	38	40	42	44	46	48	50	52	54	56	58	60
Körpergröße	160	164	166	167	168	169	170	171	172	172	172	172	172	172	172
BU (Brustumfang)	76	80	84	88	92	96	100	104	110	116	122	128	134	140	146



Die Größe wählst du am besten anhand des Brustumfangs. Du wählst die Größe, die deinem Brustumfang am nächsten kommt.

## Abmessungen Schnittmuster (in cm)



==== Hier verkürzt oder verlängerst du das Schnittmuster.

Die Abmessungen in dieser Tabelle sind die Abmessungen des Schnittmusters in Abhängigkeit vom verwendeten Stoff und sind als Hinweis zu verstehen. Im Hinblick auf den Tragekomfort und um einen bestimmten Schnitt (= einen bequemen Schnitt) zu bekommen, ist in den Breitemaßen zusätzliche Weite (zusätzlich zu den reinen Körpermaßen) berücksichtigt.

Größe	XS	S	M	L	XL	XXL	XXXL
Länge	132,75	133,75	135	136	138,5	140,25	141,75
Schulterlänge	9,5	10	10,5	11,25	11,75	12,5	13,25
Brustumfang	85,5	93,5	101,5	109,5	119,5	131,5	143,5

Vergleiche die angegebenen Längen mit den gemessenen oder gewünschten Längen. Das Kleid kannst du verlängern oder verkürzen, indem du die Schnittmusterteile in Höhe der markierten doppelten Linie durchschneidest und die Schnittmusterteile um x cm auseinanderziehst oder übereinanderlegst. Achte darauf, dass die VM-, die RM-Linie sowie die Seitennähte gerade fortlaufen.

### ACHTUNG

Den Stoffverbrauch gemäß diesen Änderungen anpassen.

## Material



- Nähgarn
- Bügelvlies: max. 100 cm
- Verdeckter Reißverschluss: 22 cm
- Stoff: siehe Tabelle

Stoffverbrauch		XS	S	M	L	XL	XXL	XXXL
Stoffbreite 110 cm	cm	295	375	405	465	515	550	590
Stoffbreite 140 cm	cm	300	300	300	300	475	520	555

Den dazugehörigen Stoffplan findest du auf Seite 6 dieser Arbeitsanleitung.

## Stoffempfehlung



Von weich fallenden bis hin zu halbfesten Stoffen ist Nikka flexibel, wenn es um die Stoffauswahl geht. Wähle z. B. Seersucker, Popeline, Leinen, weich fallenden Twill, Double Gauze, Chambray, ...

