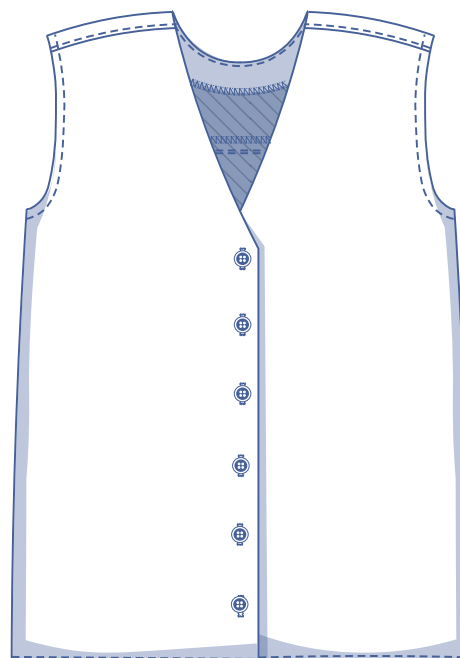
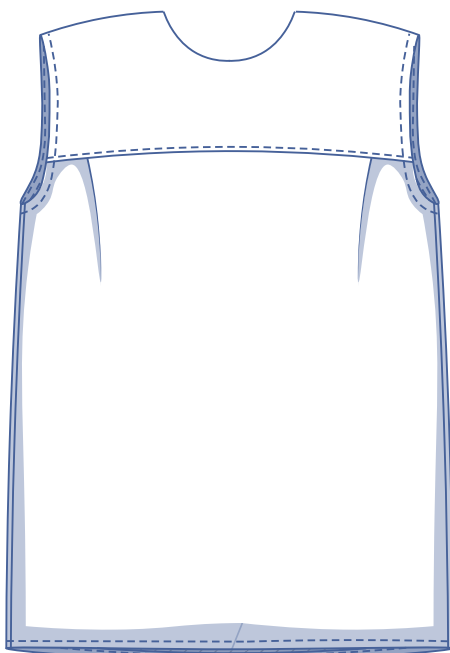


Ocean by Fibre Mood



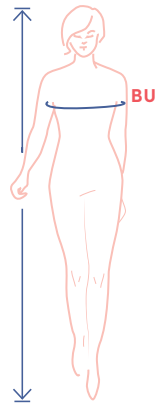
XS - XXXL

Ärmellose Schönheit: Dieses Oversized-Top kombiniert einen schlichten, runden Ausschnitt auf der Vorderseite mit einem verspielten V-Ausschnitt mit Knopfleiste am Rücken. Das Vorderteil ist mit dezenten Falten versehen, wodurch das Oberteil schön fällt. Weitere Details? Ocean entscheidet sich nicht für eine klassische Schulternaht, sondern lässt den Schulterbereich am Rücken auslaufen. Dieses ärmellose Top ist lang, wobei du die ideale Länge natürlich selbst wählst.



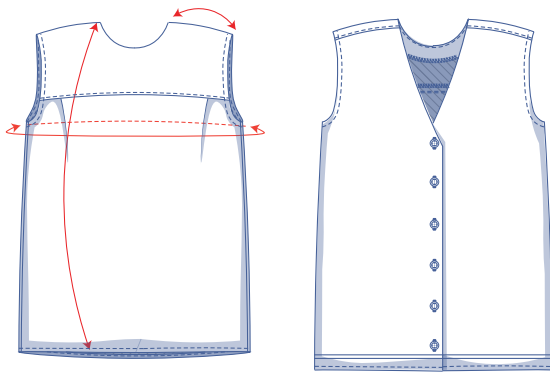
Größentabelle (in cm)

Größe	XS		S		M		L		XL		XXL		XXXL		
	32	34	36	38	40	42	44	46	48	50	52	54	56	58	60
Körpergröße	160	164	166	167	168	169	170	171	172	172	172	172	172	172	172
BU (Brustumfang)	76	80	84	88	92	96	100	104	110	116	122	128	134	140	146



Die Größe wählst du am besten anhand des Brustumfangs. Du wählst die Größe, die deinem Brustumfang am nächsten kommt.

Abmessungen Schnittmuster (in cm)



Die Abmessungen in dieser Tabelle sind die Abmessungen des Schnittmusters in Abhängigkeit vom verwendeten Stoff und sind als Hinweis zu verstehen. Im Hinblick auf den Tragekomfort und um einen bestimmten Schnitt (= Oversize) zu bekommen, ist in den Breitemaßen zusätzliche Weite (zusätzlich zu den reinen Körpermaßen) berücksichtigt.

Du bist kein Fan des Oversize-Schnitts? Dann wähle einfach eine Größe kleiner.

==== Hier verkürzt oder verlängerst du das Schnittmuster.

Größe	XS	S	M	L	XL	XXL	XXXL
Länge lange Version	68	69,75	71,5	73,25	78,75	81	83,25
Länge kurze Version*	54	56	58	60	65,5	68	70,5
Schulterlänge	16,25	17,25	18,25	19,25	20,5	21,5	22,5
Brustumfang	116,25	124,25	132,25	140,25	150,25	162,25	174,25

* Diese Länge ist auf dem Muster angegeben.

Vergleiche die angegebenen Längen mit den gemessenen oder gewünschten Längen. Das Top kannst du verlängern oder verkürzen, indem du die Schnittmusterteile in Höhe der markierten doppelten Linie durchschneidest und die Schnittmusterteile um x cm auseinanderziehst oder übereinanderlegst. Achte darauf, dass die VM-, die RM-Linie sowie die Seitennähte gerade fortlaufen.

ACHTUNG

Den Stoffverbrauch gemäß diesen Änderungen anpassen.

Material



- Nähgarn
- Bügelvlies: max. 95 cm
- Knöpfe (Ø 1,1 cm): 6
- Stoff: siehe Tabelle

Stoffverbrauch lange Version		XS	S	M	L	XL	XXL	XXXL
Stoffbreite 110 cm	cm	165	170	175	185	190	200	210
Stoffbreite 140 cm	cm	130	135	145	150	170	180	200

Den dazugehörigen Stoffplan findest du auf Seite 6 dieser Arbeitsanleitung.

Stoffverbrauch kurze Version		XS	S	M	L	XL	XXL	XXXL
Stoffbreite 110 cm	cm	135	145	150	155	165	175	185
Stoffbreite 140 cm	cm	110	120	130	135	150	160	170

Stoffempfehlung



Damit die dezenten Falten auf dem Vorderteil richtig zur Geltung kommen, wähle einen fließenden Stoff wie Crêpe, Crêpon, Satin oder Seersucker.

